

ТИПЫ КЛИМАТА В БОЛИВИИ

Боливия является страной, на территории которой существуют практически все типы климата; от тропического климата на равнинах и до полярного климата в горных зонах Боливии. В дополнение к пространственной изменчивости погоды в Боливии, многие её районы имеют быстро меняющиеся климатические условия в течение года, которые достаточно трудно прогнозировать. Климатические условия в Боливии определяются целым рядом факторов, среди которых наиболее важными являются: географическое положение зоны; высота; рельеф местности, направление и сила ветра и климатические феномены под названием Эль-Ниньо и Ла-Нинья. Ла-Нинья - это явление, для которого характерны необычайно холодные температуры поверхности океана в центральной и восточной тропических частях Тихого океана. Это явление является противоположностью явлению Эль-Ниньо, для которого характерны необычайно тёплые температуры поверхности океана. Эти два явления тесно связаны с изменениями в атмосферном давлении и в соответствующих режимах крупномасштабной циркуляции и считаются противоположными фазами взаимодействия в регионе между атмосферой и океаном. Они нарушают нормальные режимы тропических осадков и атмосферной циркуляции и оказывают широкомасштабное воздействие на климат, что сопровождается соответствующими рисками, связанными с климатом.

ЗОНЫ В БОЛИВИИ, НА ТЕРРИТОРИИ КОТОРЫХ ПРЕОБЛАДАЕТ ТРОПИЧЕСКИЙ И ДОЖДЛИВЫЙ КЛИМАТ.

Постоянно влажный тропический климат в Боливии:

- Зона Чапаре где регистрируются годовые осадки до 8,000 мм;
- Граница Боливии с Бразилией;
- Пантанал в Боливии. Пантанал - обширная заболоченная тектоническая впадина в Бразилии, небольшие части её также расположены в Боливии и Парагвае. Общая площадь составляет около 150,000 км².

Влажный тропический климат с коротким засушливым периодом в Боливии:

- Северная часть департамента Ла-Пас;
- Вся территория департамента Пандо.

Тропический климат с засушливыми зимами в Боливии:

- Большая часть территории равнин, расположенных на территории департамента Бени.

ЗОНЫ В БОЛИВИИ, НА ТЕРРИТОРИИ КОТОРЫХ ПРЕОБЛАДАЕТ ЗАСУШЛИВЫЙ КЛИМАТ.

Степной климат с холодными и сухими зимами в Боливии:

- Западные высокогорья;
- Предгорья Восточной Кордильеры.

Степной климат с жаркими и сухими зимами в Боливии:

- Некоторые центральные и южные части субандского региона.

Степной климат с очень жаркими и сухими зимами в Боливии:

- Засушливые равнины, расположенные на территории региона Чако;
- Центральная часть департамента Санта Крус (засушливые жаркие и очень жаркие зимы, но когда дует южный ветер, принося холодные антарктические воздушные массы, температура иногда падает до 10 - 5° С выше нуля).

ЗОНЫ В БОЛИВИИ, НА ТЕРРИТОРИИ КОТОРЫХ ПРЕОБЛАДАЕТ МЕЗОТЕРМИЧЕСКИЙ ИЛИ УМЕРЕННЫЙ КЛИМАТ.

Умеренный климат с умеренными сухими зимами в Боливии:

- Зона Лос-Юнгас, расположенная на территории департамента Ла-Пас;
- Некоторые зоны, расположенные на территории департамента Кочабамба;
- Некоторые зоны, расположенные на территории департамента Санта Крус;
- Южная часть субандского региона.

Умеренный климат с холодными сухими зимами в Боливии:

- В окрестностях озера Титикака.

ЗОНЫ В БОЛИВИИ, НА ТЕРРИТОРИИ КОТОРЫХ ПРЕОБЛАДАЕТ ХОЛОДНЫЙ КЛИМАТ.

Тундровый климат на территории Боливии:

- Нижние склоны хребтов Кордильеры;
- Часть высокогорных равнин.

Высокогорный климат в Боливии:

- Высокие пики Кордильер, расположенные на территории департаментов Ла-Пас, Оруро и Потоси, покрытые снегом большую часть года.

ТЕМПЕРАТУРА, ОТНОСИТЕЛЬНАЯ ВЛАЖНОСТЬ ВОЗДУХА И КОЛИЧЕСТВО ДОЖДЕВЫХ ОСАДКОВ В СЕЛЬСКОХОЗЯЙСТВЕННЫХ ЗОНАХ БОЛИВИИ

Среднее значение за более чем 15 лет

N° Зоны	Сельскохозяйственная зона	Средняя температура (°C)			Осадки (мм)	Влажность воздуха (%)		
		Min.	Max.	Средняя		Min.	Max.	Средняя
1	Центральное высокогорье	5.7	11.9	9.6	429.2	38.0	62.0	48.0
2	Северное высокогорье	6.8	10.7	9.4	660.0	49.0	62.0	54.0
3	Южное высокогорье	7.9	16.8	13.4	247.8			
4	Влажное чако	16.1	25.6	21.9	942.5	56.0	76.0	67.0
5	Сухое чако	17.3	26.1	23.2	738.0	55.0	76.0	67.0
6	Амазония	24.7	27.0	26.1	1,802.0	71.0	84.0	79.0
7	Гварайос - Чикитания	20.8	26.3	24.0	1,173.0	62.0	80.0	73.0
8	Равнины Санта-Крус	20.4	26.4	24.2	1,643.0	60.0	76.0	71.0
9	Пампасы Моходос	23.6	27.5	26.1	1,788.0	69.0	83.0	77.0
10	Центральные долины	13.3	17.5	15.9	640.9	46.0	72.0	59.0
11	Закрытые долины	12.5	15.3	14.2	805.3	55.0	72.0	64.0
12	Восточные долины	15.0	19.7	17.9	564.6	58.0	71.0	64.0
13	Южные долины	12.1	19.0	16.3	491.1	46.0	69.0	57.0
14	Северное Юнгас	20.5	23.8	22.5	1,534.9	73.0	80.0	77.0
15	Южное Юнгас	21.4	26.1	24.3	4,521.7	75.0	84.0	81.0

www.bolivianland.net НЕДВИЖИМОСТЬ БИЗНЕС ИНВЕСТИЦИИ В БОЛИВИИ

[ПРОМЫШЛЕННОСТЬ И СЕЛЬСКОЕ ХОЗЯЙСТВО В БОЛИВИИ](#)

[ИНВЕСТИЦИИ В БОЛИВИИ](#)

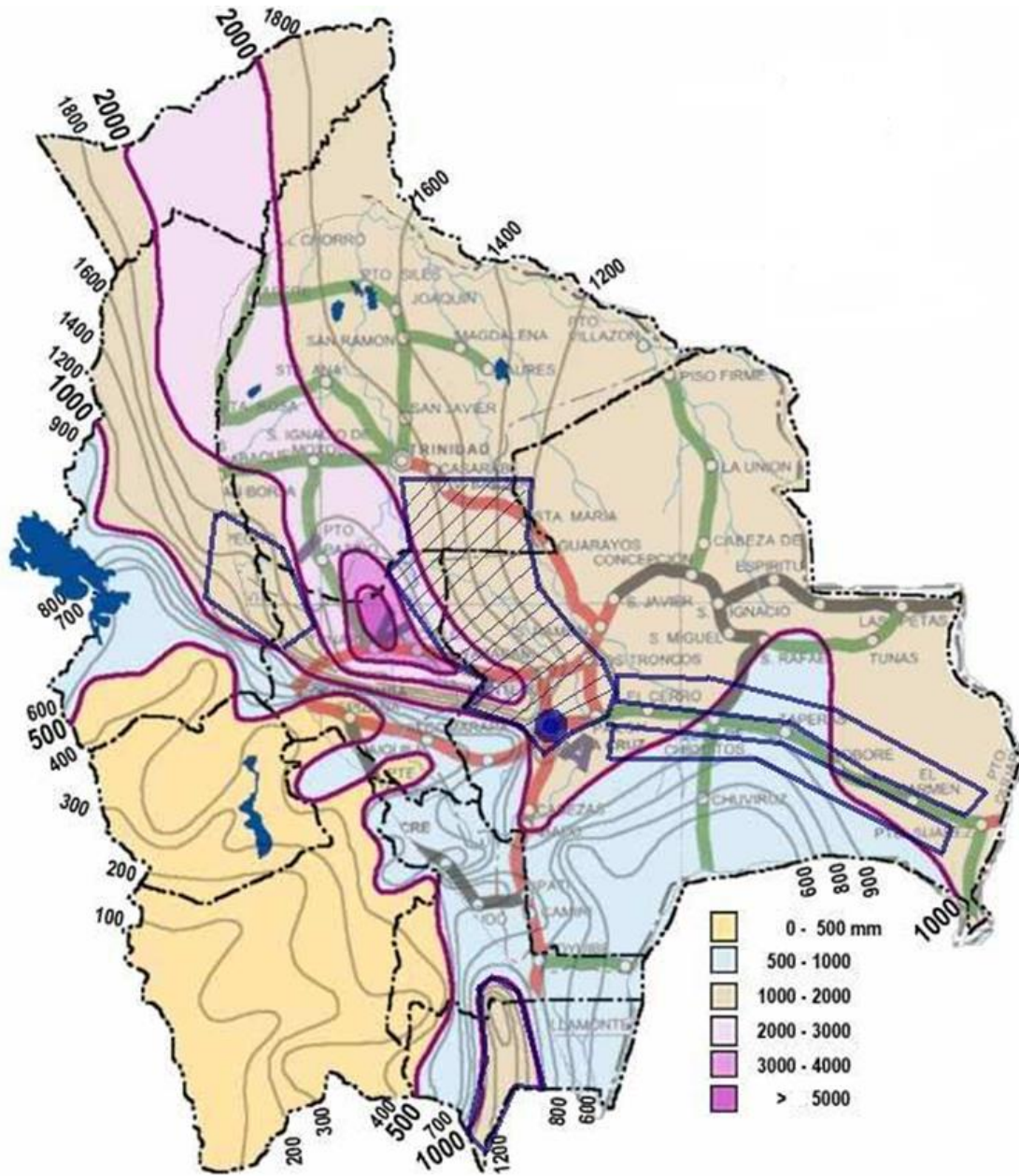
[СТАТИСТИКА БОЛИВИИ](#)

[ПОЕЗДКА В БОЛИВИЮ](#)

[ЦЕНЫ В БОЛИВИИ](#)

[СПИСОК НЕДВИЖИМОСТИ И БИЗНЕСА В БОЛИВИИ В ПРОДАЖЕ](#)

ГОДОВОЕ КОЛИЧЕСТВО ОСАДКОВ В БОЛИВИИ



КЛИМАТИЧЕСКАЯ КАРТА БОЛИВИИ (ПО МЕТОДУ ТОРНТВЕЙТА)

